

Cuprins

Informații privind sănătatea și siguranța	2-3
Componentele sistemului	
Consolă Wii	4-5
Telecomandă Wii	6
Nunchuk	7
Bară senzori	7
Adaptor AC	8
Cablul AV Wii	8
Suport Wii & Placă suport	9
Setare sistem	
Consolă Wii	10-11
Cablul AV Wii	12
Bară senzor	13-16
Adaptor AC	17
TV și Audio / Setări video	18
Setarea telecomenzii Wii	18-19
Sincronizarea telecomenzii Wii și a consolei Wii	20-21
Utilizarea discurilor cu jocuri	22
Informații privind utilizarea sistemului Wii	23
Utilizarea telecomenzii Wii	24-25
Utilizarea Nunchuk	26-27
Utilizarea controlerului Nintendo GameCube	28-29
Utilizarea cardurilor de memorie	30
Probleme tehnice	31-32
Informații FCC	33
Garanție și informații service	34

Informații privind sănătatea și siguranța

INFORMAȚII IMPORTANTE PRIVIND SIGURANȚA – CITIȚI URMĂTOARELE AVERTIZĂRI ÎNAINTE DE A SETA ȘI UTILIZA PRODUSUL. DACĂ ACEST PRODUS VA FI UTILIZAT DE CĂTRE COPII, MANUALUL TREBUIE SĂ FIE CITIT DE CĂTRE ADULȚI ȘI EXPLICAT ACESTORA.

▲ AVERTIZARE – Stări de amețală

Unele persoane (1 la 4000) pot prezenta amețeli produse de imaginea jocului, acestea pot apare și atunci când vizionați la TV sau vă jucați jocuri video, chiar dacă nu ați mai prezentat amețeli înainte.

Dacă amețiți, vă pierdeți cunoștința sau alte simptome legate de condiții epileptice trebuie să consultați un medic înainte de a utiliza produsul.

Părinții trebuie să supravegheze copiii în timp ce se joacă. Întrerupeți utilizarea jocului și consultați un medic în cazul în care copilul dumneavoastră prezintă următoarele simptome:

Convulsii Mișcări ale ochilor și mușchilor
Pierderea cunoștinței Afectarea vederii Mișcări involuntare Dezorientare

Pentru a reduce probabilitatea de producere a acestor simptome în timp ce utilizați produsul:

- Așezați-vă cât mai departe de ecran.
- Utilizați un televizor cu un ecran cât mai mic.
- Nu vă jucați dacă sunteți obosiți sau vă e somn.
- Jucați-vă într-o cameră bine luminată.
- Luați o pauză de 10 până la 15 minute la fiecare oră.

▲ AVERTIZARE – Leziuni de mișcare repetitive și leziuni ale vederii

Utilizarea jocurilor video vă poate afecta musculatura, încheieturile, pielea sau ochii. Respectați aceste instrucțiuni pentru a evita problemele cum ar fi tendinite, iritații ale pielii sau leziuni la nivelul ochilor:

- Evitați să vă jucați prea mult. Părinții trebuie să supravegheze copii.
- Luați o pauză de 10 până la 15 minute la fiecare oră, chiar dacă nu vă simțiți obosiți.
- Dacă mâinile, încheieturile, brațele sau ochii obosesc în timpul jocului sau dacă simțiți simptome precum furnicături, amorțeală, opriți-vă și odihniți-vă câteva ore înainte de a vă juca din nou.
- Dacă aveți în continuare aceste simptome sau alt disconfort în timpul sau după ce vă jucați, întrerupeți utilizarea jocului și apelați la un medic.

▲ AVERTIZARE - Electrocutare

Pentru a evita electrocutarea atunci când utilizați sistemul:

- Nu utilizați Wii în timpul unei furtuni însoțită de descărcări electrice. Există pericolul de electrocutare produs de un fulger.
- Utilizați doar adaptorul AC furnizat împreună cu sistemul.
- Nu utilizați un adaptor AC dacă este avariat sau cu cablul rupt.
- Asigurați-vă de faptul că adaptorul AC este introdus complet în priză sau în prelungitor.
- Deconectați toate ștecherile de la priză. Asigurați-vă de faptul că butonul pentru pornire Wii se află în poziția OFF (oprit) înainte de a scoate cablul adaptorului AC din priză.

▲ AVERTIZARE - Amețeli

Jocurile video poate produce amețeli anumitor persoane. În cazul în care dumneavoastră sau copilul dumneavoastră se simte amețit atunci când se joacă, acesta trebuie să oprească jocul și să se odihnească. Nu conduceți și nu vă angajați în activități solicitante până când nu vă simțiți mai bine.

▲ AVERTIZARE – Interferențe cu frecvențe radio

Consola Wii și telecomanda Wii poate emite unde radio ce pot afecta funcționarea echipamentelor electronice, inclusiv stimulatoarele cardiace.

- Nu utilizați consola Wii sau telecomanda la mai puțin de aproximativ 23 cm de un stimulator cardiac.
- Dacă aveți un stimulator cardiac sau alte dispozitive medicale implantate, nu utilizați consola Wii sau telecomanda fără a consulta un medic sau producătorul pentru sfaturi medicale.

▲ ATENȚIE – Dispozitiv laser

Consola Wii est un produs laser clasa I. Nu încercați să dezamblați consola. Apelați doar a ajutorul unui centru de service autorizat.

Atenție: Utilizarea butoanelor de control sau realizarea de ajustări și proceduri altele decât cele specificate aici, poate duce la expunerea la radiații periculoase.

Specificații:

Tip laser: Laser semiconductor

Putere laser: Max. 0,9mW

Lungime de undă: 662nm (647nm – 687 nm)

Deschidere numerică: 0,6

OBSERVAȚIE: Acest produs nu conține latex, plumb, mercur, cadmiu, crom hexavalent, PBB sau PBDE.

Componentele sistemului

Consolă Wii




Buton pornire

Apăsați pentru a porni sau a opri consola.

OBSERVAȚIE: LED-ul pentru alimentare nu se stinge atunci când este oprit.

LED pornire

Indică starea consolei Wii.

-  Verde: Consolă pornită.
-  Portocaliu – mod standby, WiiConnect24 este pornit.
-  Roșu – mod standby, WiiConnect este dezactivat.

RESETARE

Apăsați din nou pentru a reporni jocul.

Butoane Synchro (SYNC.)

Utilizate atunci când sincronizați o telecomandă Wii cu consola. Vezi paginile 20-21.

Slot card SD

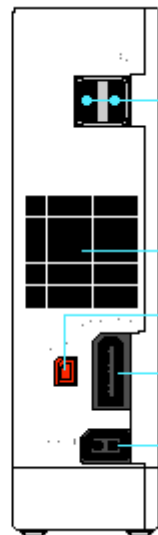
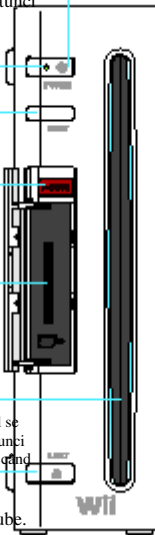
Pentru introducerea unui card memorie SD.
Vezi pagina 30.

Slot disc jocuri

Pentru introducerea unui disc Wii sau Nintendo GameCube. Slotul se aprinde în albastru și clipește atunci când este introdus un disc. Atunci când este setat WiiConnect24 pe ON (pornit), slotul va clipi atunci când mesajele sau datele sunt recepționate.

Buton EJECT

Apăsați pentru a scoate discul Wii sau Nintendo GameCube.



Conectori USB

Conectați dispozitivele USB, cum ar fi adaptorul Wii LAN (vândut separat). Nu conectați un dispozitiv ce nu este recomandat a fi utilizat împreună cu sistemul Wii.

Orificii de aerisire

Nu blocați.

Conector bară senzor

Conectați bara senzor.

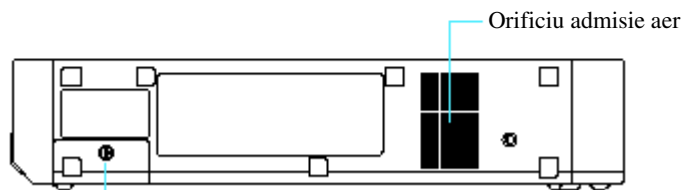
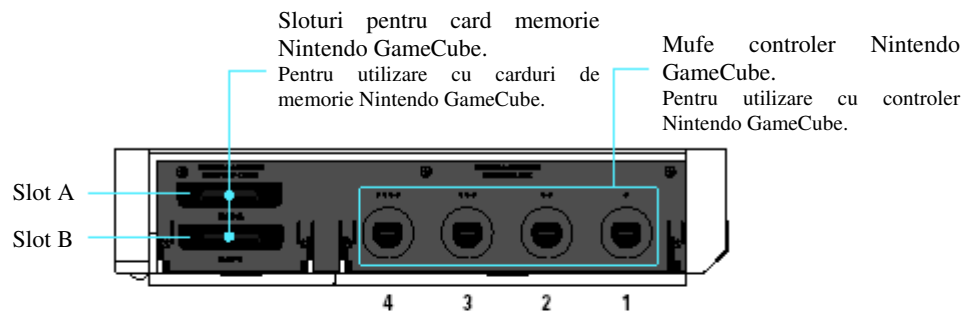
Conector ieșire multi AV

Conectați la cablul AV al televizorului.

Conector intrare DC

Conectați adaptorul Wii AC.

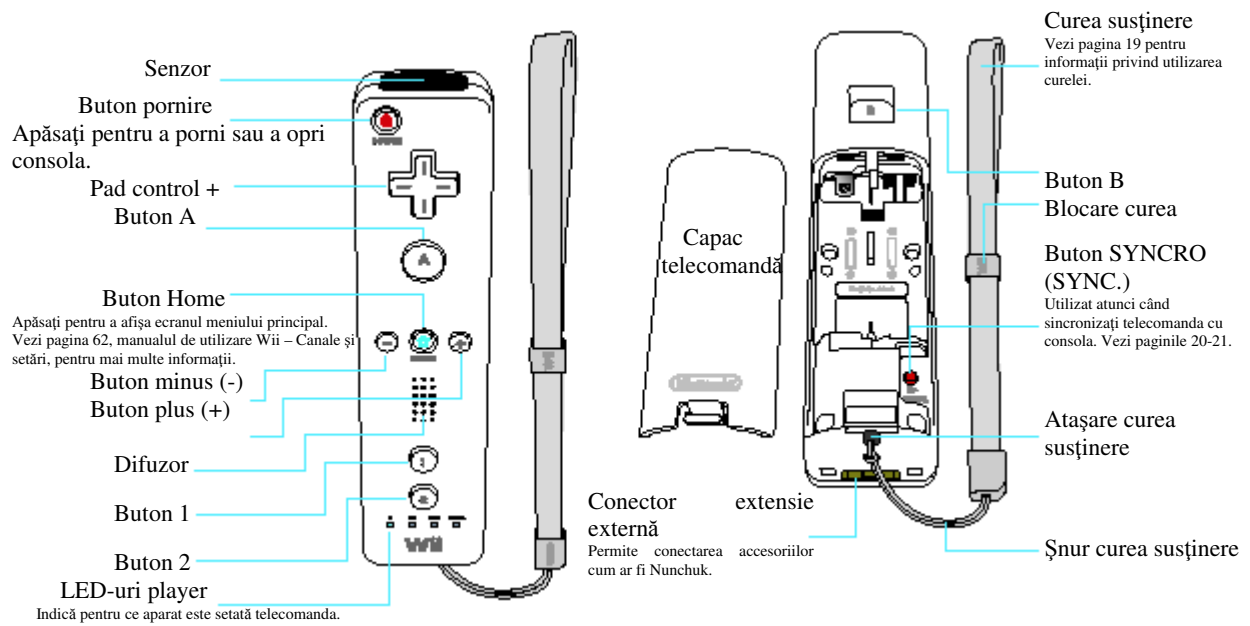
Consolă Wii



Capac compartiment baterii
Pentru a accesa bateria (CR2032). Conține material perclorat – manevrați cu grijă.
Nu îndepărtați capacul pentru baterii decât dacă sunteți instruiți să faceți acest lucru de către centrele de service Nintendo.

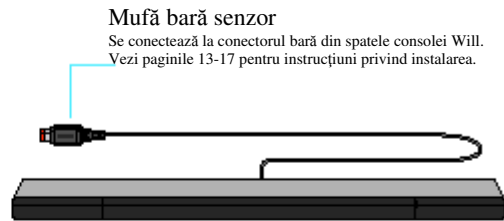
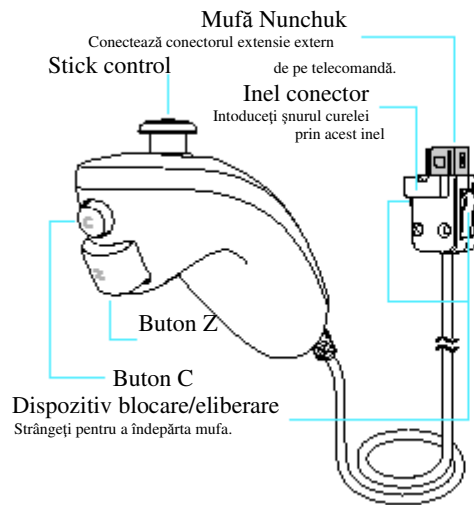
Componentele sistemului

Telecomandă Wii™



OBSERVAȚIE: Durata de viață a bateriei poate fi verificată prin apăsarea butonului Home. Vezi capitolul, Canale și setări, pentru mai multe informații.

Nunchuk™



Suport bară senzor
Vezi pagina 16 pentru instrucțiuni privind instalarea.



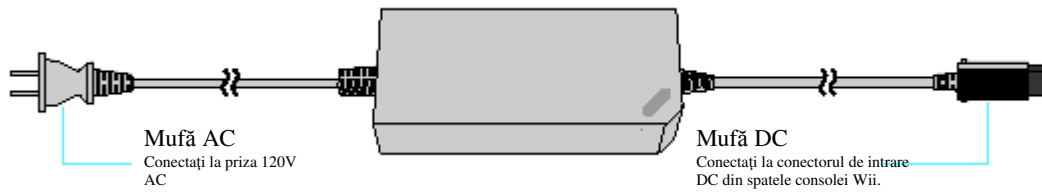
Observație: În cazul în care stick-ul de control este scos în poziție neutră atunci când sistemul este pornit, sau atunci când conectați telecomanda, acea poziție va fi setată ca poziție neutră, provocând funcționări incorecte ale jocului în timpul utilizării. Pentru a reseta stick-ul, lăsați-l să revină în poziție neutră normală, apoi simultan apăsați butonul A, B Plus (+) și Minus (-) de pe telecomandă pentru trei secunde.

Pentru a evita acest lucru, nu deplasați stick-ul atunci când:

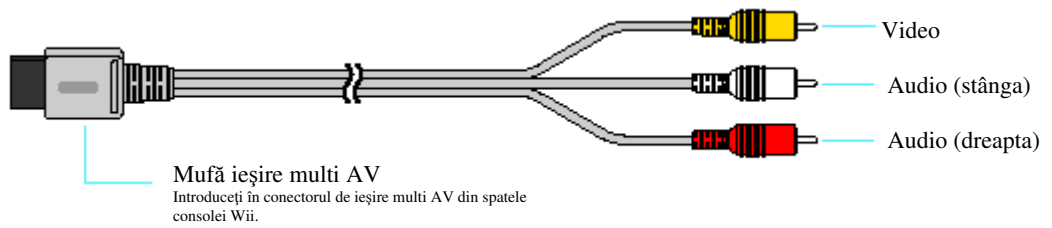
- Porniți consola
- Introduceți Nunchuk în telecomandă
- Pornirea canalelor din meniul Canal
- Reveniți la meniul Wii din jocuri sau canale.

Componentele sistemului

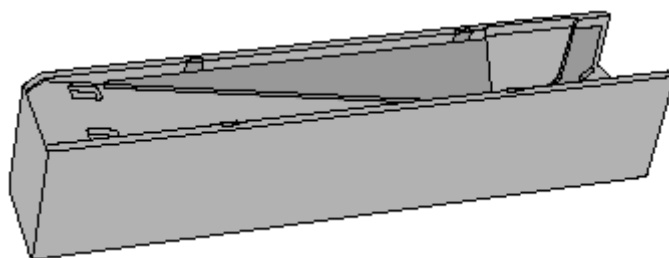
Adaptor AC Wii



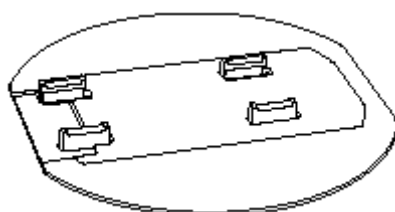
Cablu AV Wii



Suport consolă Wii



Placă suport Wii



Setare sistem

Măsuri de siguranță în ceea ce privește utilizarea consolei Wii

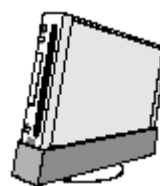
Citiți și respectați următoarele măsuri de siguranță listate mai jos atunci când stați și utilizați consola Wii. Dacă nu veți face acest lucru, se pot avaria sistemul Wii sau accesoriile.

- Nu utilizați un alt adaptor decât cel furnizat împreună cu produsul.
- Sistemul este prevăzut cu orificii pentru admisia și evacuarea aerului pentru a asigura o bună aerisire. Nu utilizați consola într-un spațiu unde aceste orificii pot fi acoperite sau obstrucționate, de exemplu pe un covor sau într-un spațiu închis. Țineți orificiile curate, fără praf sau materiale străine.
- Nu dezamblați și nu încercați să reparați consola Wii, accesoriile sau componentele. Se va pierde garanția.
- După ce v-ați jucat, scoateți discul din consolă.
- Nu depozitați consola Wii într-un spațiu umed, pe pardoseală sau în alte locații unde poate colecta praf, scame, etc.
- Nu scăpați sistemul pe jos, nu îl loviți deoarece poate fi avariat, împreună cu componentele și accesoriile acestuia.
- Atunci când scoateți ștecherul din priză din consolă sau din perete, opriți în primul rând consola Wii. Trageți de ștecher și nu de cablu.
- Nu expuneți consola Wii, componentele și accesoriile la temperaturi extreme.
- Nu vărsați lichide pe consolă, componente sau accesorii. Pentru curățare, utilizați un material umed. Lăsați să se usuce bine înainte de utilizare.

Așezarea consolei Wii

Observație: Selectați o locație pentru a amplasa consola astfel încât să fie suficient spațiu pentru a permite aerisirea în jurul consolei.

Consola Wii poate fi așezată în poziție verticală sau orizontală. Dacă este așezată în poziție verticală, trebuie să fie așezată pe suport.



Vertical

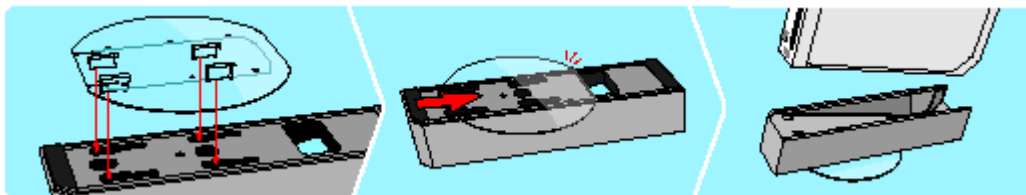


Orizontal

▲ ATENȚIE – Poate fi avariata consola

Consola poate fi avariata dacă este trântita, în special dacă acest lucru se întâmplă atunci când este redat un disc. Suportul a fost inclus pentru mai multă stabilitate a consolei Wii și trebuie să fie utilizat în cazul în care consola este așezată în poziție verticală.

- **Așezare verticală**



1. Atașați suportul pe baza consolei prin introducerea prelungirilor în orificiul indicat mai jos.

2. Deplasați suportul în sloturi în direcția indicată.

3. Așezați suportul pe o suprafață plată și așezați consola pe acesta. Coborâți consola în jos pe suport decât să o introduceți din față.

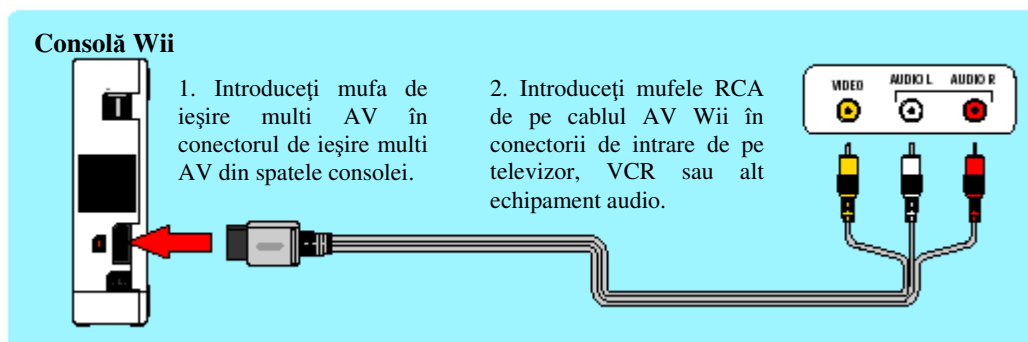
- **Așezare orizontală**

Așezați consola Wii pe o suprafață orizontală plată. Păstrați suportul consolei în cazul în care doriți să modificați orientarea consolei.



Setare sistem

Conectarea cablului AV



Important: Consola Wii nu va funcționa decât cu cablul AV furnizat împreună cu modelul dumneavoastră sau cablul video component listat mai jos.

Observație: Pentru o imagine video mai bună, cablul video component Wii (număr model: RVL-011) poate fi comandat prin intermediul site-ului Nintendo, www.nintendo.com. Înainte de a comanda cablul, verificați dacă televizorul are intrare video.

▲ ATENȚIE – Se poate avaria ecranul televizorului

Unele televizoare pot fi avariate prin afișarea unei imagini staționare, deoarece aceasta poate „arde” ecranul. Redarea jocurilor video cu imagini sau tipare staționare sau lăsarea jocului oprit pe ecran, poate duce la acest tip de avarii. Atunci când luați o pauză, lăsați jocul pe pauză și opriți televizorul până când îl veți utiliza din nou.

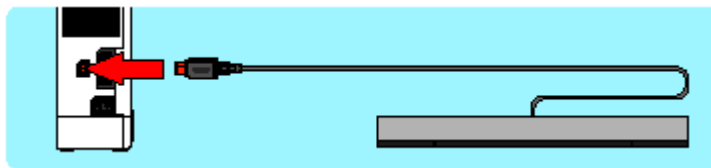
Înainte de a utiliza sistemul Wii, în special pentru modelele cu retroproiecție, citiți toate documentațiile pentru televizor pentru a afla ce jocuri video pot fi redade pe televizor fără a-l avaria.

Dacă aveți dubii, contactați producătorul televizorului. Nintendo nu se face responsabil pentru avariarea televizorului.

Bară senzor

- **Conectarea barei senzor**

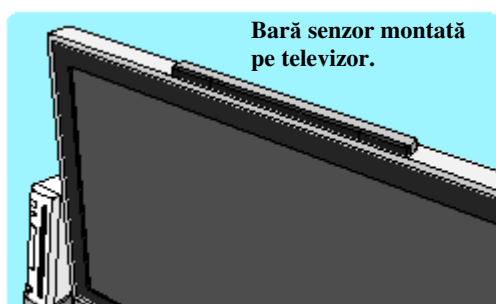
Introduceți mufa barei în conectorul barei din spatele consolei.



- **Așezarea barei senzor**

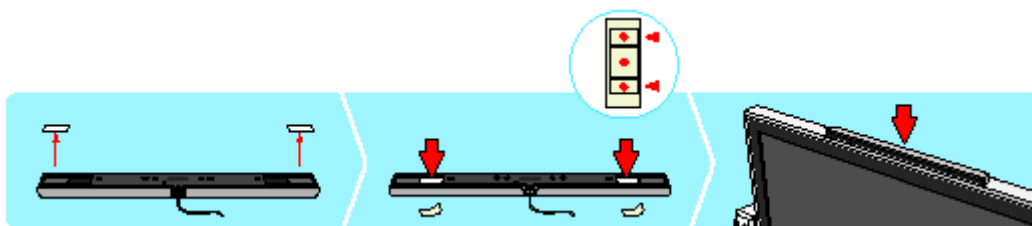
Bara senzor poate fi așezată fie deasupra fie sub televizor.

- Vezi pagina 14 privind instrucțiunile de montare a barei senzor din partea de sus a televizorului.
- Vezi pagina 15 privind instrucțiunile de montare a barei senzor sub ecranul televizorului.



Setare sistem

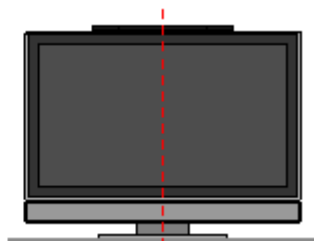
- **Montarea barei senzor deasupra ecranului**



1. Îndepărtați filmul protector de partea de jos a barei.
2. Pentru o stabilitate suplimentară, puteți adăuga bandă adezivă.
3. Montați bara senzor în partea de sus a televizorului.

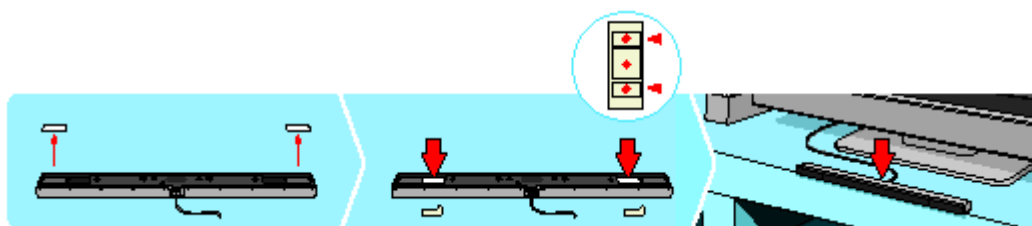


- Partea frontală a barei trebuie să fie aliniată cu partea frontală a televizorului.



- Centrul barei trebuie să fie aliniată cu centrul televizorului.

- **Montarea barei senzor sub ecran**



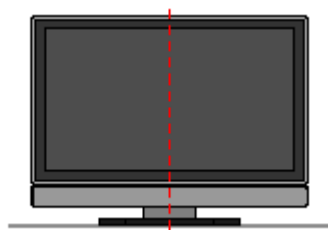
1. Îndepărtați filmul protector din partea de jos a barei.

2. Pentru o stabilitate suplimentară, puteți adăuga bandă adezivă.

3. Montați bara senzor pe marginea frontală a suprafeței televizorului. Nu așezați bara sub suprafața pe care stă televizorul; de exemplu pe rafturile de sub televizor.



- Partea frontală a barei senzorului trebuie să fie aliniată cu partea frontală a suprafeței pe care stă televizorul.

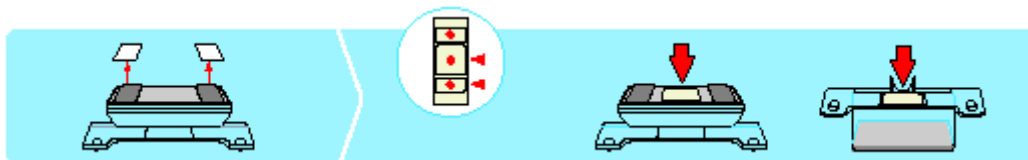


- Centrul barei trebuie să fie aliniată cu centrul televizorului.

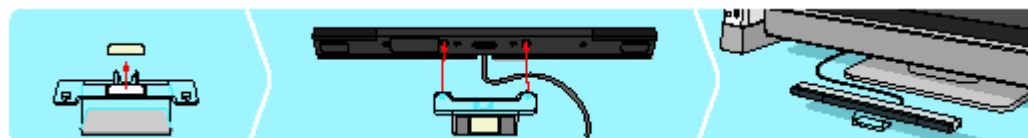
Setare sistem

- **Utilizarea suportului pentru bara senzor**

Comunicația dintre telecomanda Wii și bara senzor poate fi îmbunătățită în unele situații prin montarea bării senzor pe suport; de exemplu, dacă televizorul se află pe pardoseală.



1. Îndepărtați filmul protector din partea de jos a suportului.
2. Pentru o stabilitate suplimentară, puteți adăuga bandă adezivă.



1. Dacă utilizați banda, îndepărtați filmul protector de pe partea superioară a suportului barei.
2. Atașați suportul senzorului, aliniați suportul cu orificiile din partea de jos a barei.
3. Montați suportul pe:

- Marginea frontală a suprafeței pe care este așezat televizorul sau partea superioară a televizorului.

Nu așezați suportul barei sub suprafața pe care este așezat televizorul; de exemplu, pe rafturile de sub televizor.

Asigurați-vă de faptul că:

- Aliniați centrul barei cu centrul televizorului.
- Aliniați partea frontală a barei cu marginea frontală a televizorului sau cu partea frontală a suprafeței pe care este așezat televizorul.

Suportul pentru bară poate fi utilizat de asemenea în partea superioară a televizorului în cazul în care părți ale televizorului blochează sau împiedică instalarea corespunzătoare a barei.



Asigurați-vă de faptul că bara este în poziție orizontală și nu este blocată de televizor.



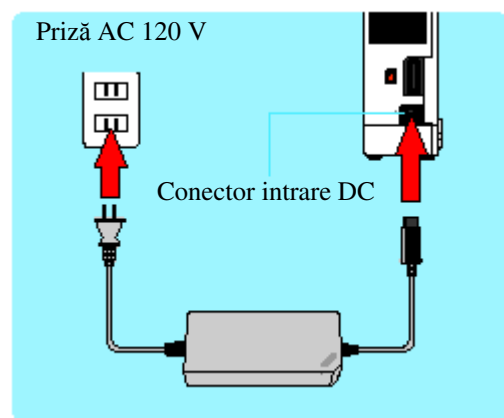
- Poziționarea cablului barei
Dacă doriți, cablul poate fi introdus printr-un canal din partea de jos a barei pentru a fi orientat către stânga sau dreapta.



Adaptor AC Wii

1. Introduceți mufa DC de pe cablul adaptorului AC Wii în conectorul de intrare DC din partea din spate a consolei.
2. Introduceți mufa AC în priza de 120V. Asigurați-vă de faptul că este oprit aparatul (Led-ul de pornire este roșu) atunci când scoateți adaptorul AC din priză.

Atenție: Pentru a preveni electrocutarea, potriviți lama lată de pe ștecher cu slotul lat al prizei și introduceți complet.



Setare sistem

Setări TV și Audio / Video

După ce ați realizat toți pașii din procedura de setare și sunteți gata să utilizați sistemul Wii, va fi nevoie să setați opțiunea potrivită „input select” (selectare intrare) pentru TV, VCR sau alt echipament audio.

1. Porniți televizorul, echipamentul audio conectat la joc și consola Wii.
2. Selectați intrarea corectă pentru televizorul dumneavoastră (vezi Informații privind selectarea intrării mai jos).
3. Meniul Wii va apare pe ecranul televizorului. Vezi secțiunea Canal din manualul de utilizare pentru mai multe informații privind aceste caracteristici.

Dacă nu apare meniul Wii, verificați dacă setările intrării sunt corecte și verificați tabelul cu probleme în funcționare de la paginile 31-32.

• Informații privind selectarea intrării

Selectarea intrării permite comutarea între diferite intrări pe TV sau VCR.

Producătorul TV sau VCR utilizează nume și locații diferite pentru „input select”. Numele comune pentru selectarea intrării sunt: input (intrare), select (selectare), input select (selectare intrare), line (linie), line in (intrare linie), source (sursă), in (intrare), EXT (extern) și AUX (auxiliar). Citiți manualul de utilizare al televizorului și VCR pentru mai multe detalii.

Observație: Mai multe informații privind „input select” puteți găsi pe site-ul www.nintendo.com/consumer/inputselects.html. Localizați selecția intrării pentru componentul la care este conectat cablul AV Wii (fie TV sau VCR). Cele mai comune locații pentru selectarea intrării sunt:

- Un buton de pe partea frontală a TV sau VCR.
- Un buton de pe telecomandă.
- Un număr mare sau un număr mic (92, 00, 00 sau 02) de pe TV sau VCR.
- Selectarea meniului de pe ecran.

Setarea telecomenzii Wii

Telecomanda utilizează baterii AA. Nintendo vă recomandă să utilizați baterii alcaline de bună calitate pentru cele mai bune performanțe și pentru o durată de viață cât mai lungă.

▲ AVERTIZARE – Bateriile curg

Curgerea acidului din baterii poate duce la producerea de leziuni sau poate avaria telecomanda. Dacă acestea curg, spălați bine pielea și hainele afectate. Țineți bateriile care curg la distanță de ochi și gură. Bateriile care curg pot pocni. Pentru a evita curgerea bateriilor:

- Nu amestecați baterii uzate cu baterii noi (înlocuiți toate bateriile în același timp).
 - Nu amestecați diferite mărci de baterii.
 - Nintendo vă recomandă să utilizați baterii alcaline. Nu utilizați baterii litiu ion, nichel cadmiu (nicad) sau carbon zinc.
 - Nu lăsați bateriile în telecomandă dacă nu o veți utiliza pentru o perioadă îndelungată de timp.
 - Nu reîncărcați bateriile.
 - Respectați polaritățile bateriilor. Asigurați-vă de faptul că polul pozitiv (+) și cel negativ (-) sunt îndreptate în direcția corectă. Introduceți în primul rând capătul cu polul negativ. Atunci când îndepărtați bateria, scoateți întâi capătul cu polul pozitiv.
 - Nu aruncați bateriile în foc.
- #### • Instalarea bateriilor
1. Îndepărtați capacul compartimentului pentru baterii de pe telecomanda Wii și introduceți două baterii AA.
 2. Asigurați-vă de faptul că introduceți în primul rând polul negativ (-) iar atunci când scoateți bateria, scoateți întâi polul pozitiv (+).
 3. Puneți capacul la loc.

▲ ATENȚIE – Utilizați cureaua de susținere

Jocul și telecomanda Wii presupun mișcări rapide și puternice. Utilizați cureaua de susținere pentru a preveni pierderea aderenței pe telecomandă și provocarea de avarii asupra telecomenzii și a obiectelor din jur sau leziuni asupra altor persoane.

UTILIZAȚI CUREAUA DE SUSȚINERE ATUNCI CÂND UTILIZAȚI TELECOMANDA WII

- Asigurați-vă de faptul că toți jucătorii utilizează cureaua iar aceasta este bine fixată.
- Atunci când împărțiți telecomanda între mai mulți jucători, asigurați-vă de faptul că fiecare persoană utilizează cureaua corespunzător.
- Utilizarea curelei va preveni scăparea accidentală a acesteia sau aruncarea în timpul jocului, ceea ce poate duce la avarierea acesteia sau a obiectelor din jur, precum și leziuni asupra altor persoane.

NU LĂSAȚI TELECOMANDA DIN MÂNĂ ÎN TIMPUL JOCULUI

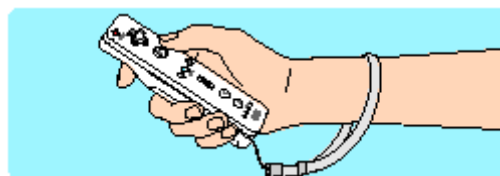
- Citiți instrucțiunile pentru jocul pe care îl jucați și respectați instrucțiunile de control pentru a utiliza corespunzător telecomanda Wii și accesoriile.
- Țineți bine telecomanda și evitați mișcarea excesivă deoarece vă poate face să scăpați telecomanda și să rupeți cureaua.
- Dacă vi se umezesc mâinile, opriți și uscați-le.

ASIGURAȚI-VĂ UN SPAȚIU SUFICIENT ÎN JURUL DUMNEAVOASTRĂ ÎN TIMPUL JOCULUI

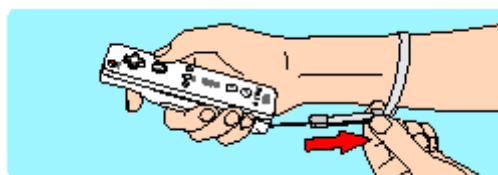
- Stați la aproximativ 1 metru distanță (3) de televizor.
- Dacă vă mișcați în timpul jocului, asigurați-vă de faptul că obiectele și alte persoane se află la distanță astfel încât să nu loviți cu brațul pentru a preveni avarierea sau producerea de leziuni.

Utilizarea curelei telecomenzii Wii

1. Introduceți mâna pe curea și țineți telecomanda.



2. Deplasați dispozitivul de fixare în sus astfel încât cureaua să nu cadă. Nu strângeți cureaua prea mult încât să nu mai fie confortabilă. Trebuie să fie suficient de strânsă încât să susțină cureaua.



Setare sistem

Sincronizarea telecomenzii cu consola Wii

Această procedură permite telecomenzii să comunice cu consola.

Telecomanda Wii inclusă în sistemul dumneavoastră Wii a fost sincronizată din fabrică cu consola.

Există două moduri diferite de sincronizare.

Mod standard – Procedura modului standard este utilizată atunci când adăugați mai multe telecomenzii Wii la sistem sau doriți să resincronizați telecomanda originală. După sincronizare, telecomanda va rămâne sincronizată cu consola doar dacă modificați această setare prin sincronizarea telecomenzii cu o altă consolă.

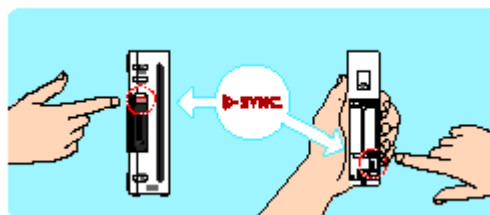
Mod temporar – Acest mod permite utilizarea temporară a telecomenzii pe o altă consolă sau să utilizați telecomanda prietenului pe consola dumneavoastră. **Nu sunt șterse setările modului standard memorate pe telecomandă.** În acest mod, telecomanda va comunica cu consola în timp ce este pornită. Atunci când aceasta este oprită se va pierde sincronizarea cu consola.

- Doar o telecomandă Wii în modul standard poate porni sau opri consola.

- **Sincronizare mod standard**

Observație: Asigurați-vă de faptul că ați introdus bateriile în telecomandă.

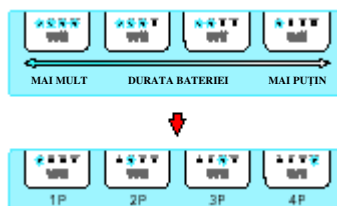
1. Apăsați butonul pentru pornirea consolei Wii.
2. Îndepărtați capacul compartimentului pentru baterii de pe spatele telecomenzii și apăsați butonul SYNC din interior. Led-ul aparatului va clipi.
3. Deschideți capacul compartimentului pentru cardul SD de pe partea frontală a consolei Wii și apăsați butonul SYNC din partea laterală a compartimentului.
4. Atunci când led-ul nu mai clipește, conectarea este încheiată. Led-ul iluminat indică numărul aparatului.



Această procedură trebuie să fie urmată pentru fiecare telecomandă Wii adăugată sistemului.

- **Sincronizare mod temporar**

Observație: Acest mod îndepărtează temporar setarea sincronizării pentru modul standard pentru toate telecomenzile până când consola este oprită. Atunci când consola este pornită din nou, setările modului temporar vor reveni.



În timpul procesului de sincronizare, numărul de led-uri care clipește indică durata de viață a bateriei telecomenzii sincronizate. După procesul de sincronizare, led-ul aprins indică numărul aparatului pentru telecomanda respectivă.

1. Apăsați butonul HOME de pe telecomanda sincronizată cu consola.

2. Selectați opțiunea de setare a telecomenzii Wii cu ajutorul meniului Home Button, apoi selectați opțiunea Reconnect.



3. Apăsați butoanele 1 și 2 simultan de pe telecomanda pe care doriți să o sincronizați cu consola.



Ordinea în care sincronizați telecomenzile cu aparatul setat pentru jocuri.

4. Led-ul aparatului va clipi în timpul procesului de sincronizare. După ce led-ul clipește, conectarea este încheiată. Vezi diagrama din dreapta pentru o descriere a ceea ce indică clipirea indicatoarelor.

Observație: Telecomanda Wii va pierde sincronizarea temporară în următoarele condiții:

- Atunci când este oprită consola prin apăsarea butonului de pornire de pe telecomandă sau de pe consolă.
- Atunci când porniți un joc sau un canal din meniul Wii.
- Atunci când se revine la meniul Wii după ce ați părăsit un joc sau canal.
- Atunci când selectați Reset din ecranul meniul Home.
- Atunci când apăsați butonul Reset de pe partea frontală a consolei.

Utilizarea discurilor cu jocuri

Redarea unui disc cu jocuri Wii sau Nintendo GameCube

- **Înainte de a introduce discul.**
- Porniți televizorul și echipamentul audio conectat.
- Selectați setarea de intrare corespunzătoare pentru televizor. (Vezi pagina 18, Setări TV și Audio / Video).

- **Introduceți discul.**

Introduceți discul în orificiul corespunzător din partea frontală a consolei. Consola Wii va porni automat.

- În cazul în care consola este așezată vertical, eticheta discului trebuie să fie îndreptată către dreapta.
- În cazul în care consola este așezată orizontal, eticheta discului trebuie să fie îndreptată în sus.

- **Pornirea jocului.**

1. Utilizați telecomanda Wii, deplasați cursorul pe opțiunea Disc Channel din meniul Wii apoi apăsați butonul A pentru a realiza o selecție.

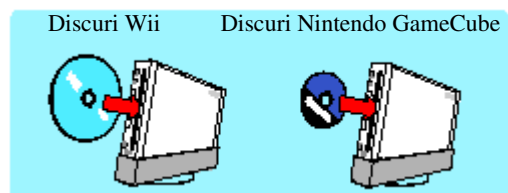
Observație: Citiți secțiunea Disc Channel din manualul de utilizare furnizat împreună cu sistemul Wii pentru informații complete privind consola Wii.

2. Selectați „PLAY” în titlul jocului pentru a începe jocul. **Citiți instrucțiunile pentru joc.**

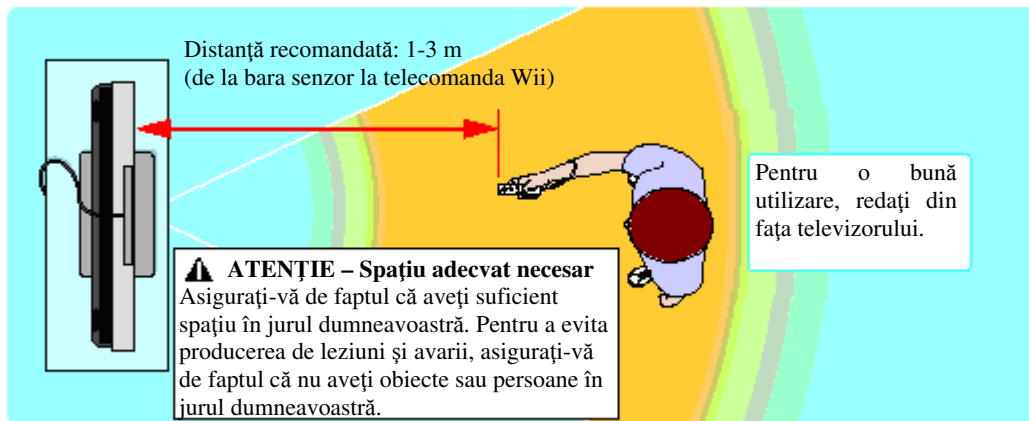
Măsuri de siguranță în ceea ce privește utilizarea discurilor cu jocuri

Citiți și respectați măsurile de siguranță listate mai jos atunci când utilizați discuri Wii sau GameCube în consola Wii. Dacă nu veți respecta aceste instrucțiuni, puteți avaria sistemul Wii sau discul cu joc.

- Pentru a evita lovirea degetului, nu introduceți discul în timp ce îl țineți cu degetul de orificiul din centru. Manevrați întotdeauna discul de margini.
- Nu atingeți partea inferioară printată a discului. Manevrați întotdeauna discul de margini.
- Nu utilizați discuri zgâriate, crăpate sau deformate.
- Nu îndoiți și nu exercitați o presiune excesivă asupra discului atunci când este introdus în consolă.
- Nu lăsați discul în acțiunea directă a soarelui sau expus la temperaturi ridicate, umiditate excesivă sau praf.
- Atunci când nu utilizați discul, depozitați-l în carcasă pentru a preveni zgârierea, murdărirea sau avarierea acestuia.
- Nu scrieți pe disc și nu lipiți etichete pe acesta.
- Dacă discul se murdărește sau prezintă amprente, sistemul se poate întâmpla să nu îl poată citi corespunzător. Dacă este nevoie, ștergeți-l cu un material din bumbac moale, ușor umezit (utilizați doar apă). Curățați discul din centru către margini; nu utilizați mișcări circulare.



- Pentru rezultate cât mai bune atunci când utilizați un sistem Wii, respectați următoarele recomandări.



- Pentru o utilizare corespunzătoare a telecomenzii Wii, respectați următoarele instrucțiuni:
- Evitați blocarea semnalului dintre telecomandă, bara de senzor și consola Wii cu obiecte.
- Utilizați telecomanda de la o distanță corectă față de bara senzor. Distanța optimă este de 1-3 m.
- Evitați sursele puternice de lumină, inclusiv lumina soarelui, în spatele sau în apropierea televizorului, ce strălucește spre telecomandă sau se reflectă în ecranul televizorului.
- Evitați suprafețele puternic reflectante din apropierea bării senzor.
- Evitați sursele de infraroșu în zona jocului, cum ar fi dispozitivele de încălzire electrice, cu propan sau kerosen, flăcările din cămine sau lumânări, cuptoare sau alte surse de căldură.
- În cazul în care telecomanda nu funcționează corespunzător, verificați și ajustați sensibilitatea bării dacă este nevoie. (Vezi secțiunea referitoare la Canale și setări).

Asigurați-vă de faptul că ați citit paginile următoare privind utilizarea telecomenzii Wii, controlere Nunchuk și Nintendo GameCube înainte de a utiliza sistemul Wii.

Utilizarea telecomenzii Wii

Configurarea telecomenzii Wii

În funcție de joc, modul în care țineți și utilizați telecomanda poate varia. Puteți ține telecomanda în oricare mână. Citiți manualul de utilizare al jocului pentru informații privind ce tip de controler este necesar pentru jocul respectiv.

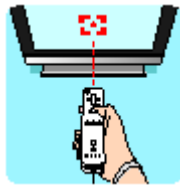
Telecomanda poate fi utilizată singură sau în configurații diferite atunci când este conectată la alte accesorii Wii. Aceste configurații pot fi utilizate cu mâna dreaptă sau cu cea stângă.



Utilizare de bază

- **Direcționare**

Îndreptați telecomanda într-un loc anume spre ecranul televizorului.



- **Țineți și apăsați**

Îndreptați telecomanda într-un loc anume pe ecranul televizorului și deplasați telecomanda în timp ce țineți apăsat un buton.



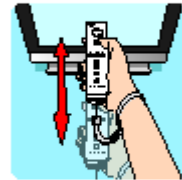
- **Balansare**

Balansați telecomanda lateral.



- **Împingere și tragere**

Deplasați telecomanda înainte și înapoi.



- **Rotire**

Rotiți telecomanda prin rotirea mâinii.



Utilizarea Nunchuk

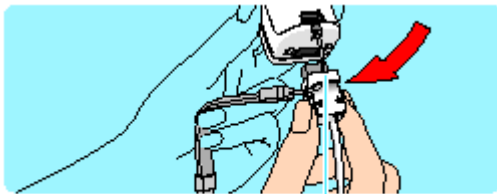
Setați și utilizați Nunchuk

⚠ ATENȚIE – Utilizați cureaua

Sistemul Wii cu telecomanda Wii și Nunchuk poate implica mișcări rapide și puternice. Utilizați cureaua pentru a preveni pierderea aderenței pe telecomandă și avarierea telecomenzii sau a obiectelor înconjurătoare sau leziuni asupra persoanelor. Instalați Nunchuk așa cum este descris. Utilizați dispozitivul de prindere de pe cablul Nunchuk pentru a prinde cureaua pentru a preveni separarea mufei Nunchuk de conectorul extern de pe telecomandă și lovirea persoanelor sau a obiectelor.

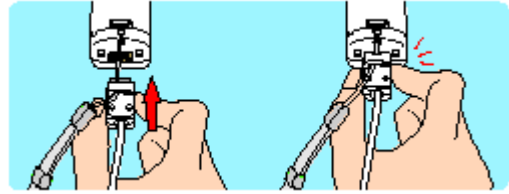
• Conectare Nunchuk

1. Treceți cablul curelei prin dispozitivul de prindere al conectorului.

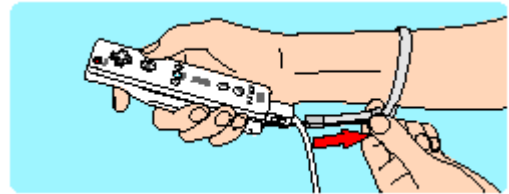


Dispozitiv de prindere al conectorului

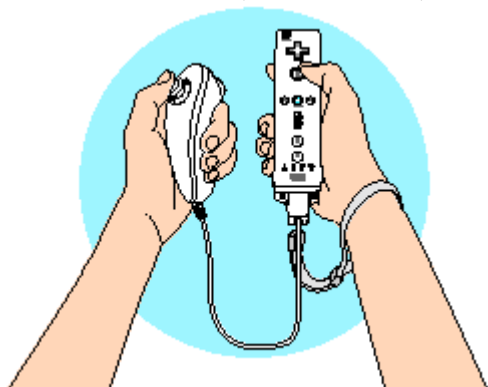
2. Introduceți mufa Nunchuk în conectorul extern din partea de jos a telecomenzii până se fixează.



3. Introduceți mâna pe curea și țineți bine telecomanda. Deplasați dispozitivul de fixare astfel încât cureaua să nu cadă de pe mână. Nu strângeți prea tare pentru a nu produce un disconfort. Trebuie să fie strânsă atât cât să stea fixată pe mână.



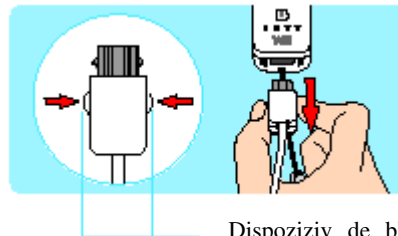
- **Susținerea controlerului Nunchuk și a telecomenzii Wii (stil Nunchuk)**



Important: Asigurați-vă de faptul că prin dispozitivul de prindere de pe cablu trece cureaua.



- **Deconectați controlerul Nunchuk**
Apăsați dispozitivul de blocare / eliberare din părțile laterale ale mufei Nunchuk și trageți de mufă din partea de jos a telecomenzii.



Dispozitiv de blocare / eliberare
Strângeți părțile laterale pentru a îndepărta mufa din telecomanda Wii

Utilizarea controlerului Nintendo GameCube

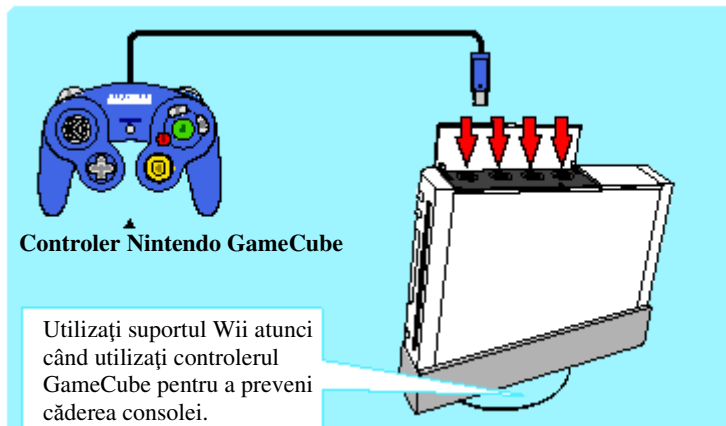
Setarea controlerului Nintendo GameCube
Observație: Atunci când utilizați controlerul GameCube împreună cu consola Wii, asigurați-vă de faptul că utilizați suportul pentru a preveni căderea consolei prin tragerea cablului controlerului. (Vezi pagina 11, Așezare verticală).

Opțional, consola poate fi așezată orizontal. Atunci când utilizați controlerul GameCube în poziție orizontală, capacul mufei poate fi îndepărtat pentru a permite consolei să stea dreaptă. Vezi pagina 29 pentru instrucțiuni privind îndepărtarea capacului.

- **Conectarea controlerului GameCube**

Observație: Controlerele GameCube funcționează doar atunci când redați jocuri GameCube pe consola Wii.

- Introduceți controlerul în mufele pentru controlerul GameCube din partea laterală a consolei.
- Citiți instrucțiunile jocului pe care îl redați pentru numărul și poziția controlerelor necesare pentru acel joc.

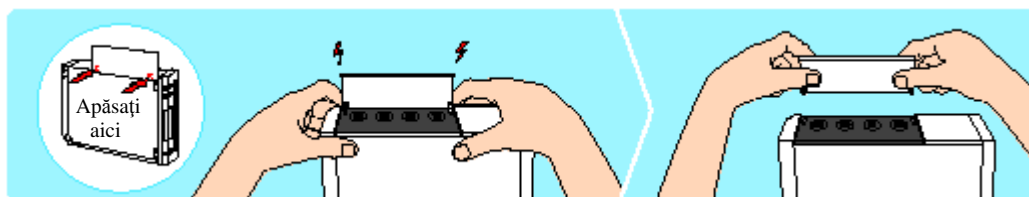


- **Îndepărtarea capacului mufei controlerului**

Dacă utilizați consola Wii în poziție orizontală, va trebui să îndepărtați capacul mufei controlerului atunci când utilizați controlerele GameCube pentru a permite consolei să stea perfect plată.



Poziție orizontală



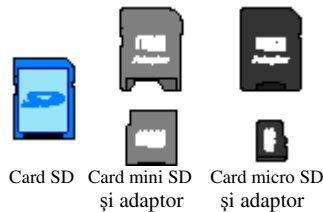
1. Așezați consola Wii în poziție verticală așa cum este indicat și apăsați ușor până se aude un click.
2. Îndepărtați capacul trăgând în sus de pe consolă.
3. Capacul poate fi pus la loc prin reintroducerea pe consolă până se aude un click.

Observație: Capacul slotului pentru memoria GameCube poate fi îndepărtat în același mod și trebuie să fie îndepărtat dacă utilizați carduri de memorie GameCube atunci când consola Wii este așezată orizontal.

Utilizarea cardurilor de memorie

• Utilizarea cardurilor de memorie SD

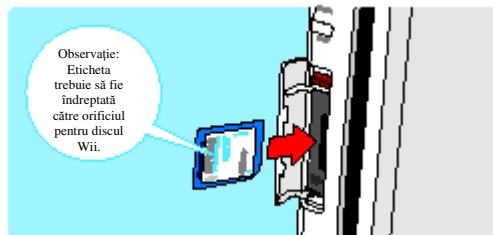
Cardurile SD sunt utilizate pentru camere digitale și telefoane și pentru stocarea datelor pe calculator.



Consola Wii acceptă doar carduri SD inclusiv cardurile miniSD și microSD atunci când le utilizați cu adaptoarele corespunzătoare.

Cardul de memorie SD poate fi utilizat pentru a stoca datele Wii cum ar fi informațiile salvate despre joc, anumite date de pe aplicațiile Canalului Wii și downloadarea jocurilor prin canalul Wii Shop.

- Pentru a utiliza cardul SD, deschideți capacul cardului SD de pe partea frontală a consolei și introduceți cardul SD.

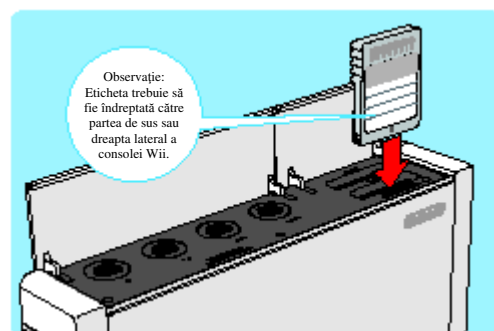


Înainte de a achiziționa un nou SD card, verificați la adresa <http://support.nintendo.com> lista cu cardurile care au fost testate că pot fi utilizate cu consola Wii.

• Utilizarea cardurilor de memorie Nintendo GameCube

Observație: Cardurile de memorie Nintendo GameCube pot fi utilizate doar pentru a salva informațiile salvate despre joc pentru discurile cu jocuri Nintendo GameCube.

- Pentru a utiliza cardurile de memorie Nintendo GameCube, deschideți capacul orificiului și introduceți cardul de memorie așa cum este indicat mai jos.



ATENȚIE: Nu introduceți și nu scoateți cardul de memorie atunci când citiți sau scrieți informații pe sau de pe card sau atunci când este inițializat cardul. Puteți avaria consola Wii sau cardul de memorie sau puteți distruge datele.

Probleme tehnice (Înainte de a apela la ajutorul unui centru de service autorizat, citiți soluțiile de mai jos)

- **Nu există imagine pe ecranul televizorului**
- Asigurați-vă de faptul că ați realizat toți pașii în ordinea în care apar, de pe foaia cu setări rapide furnizată împreună cu sistemul.
- Asigurați-vă de faptul că toate componentele sunt conectate și pornite.
- Asigurați-vă de faptul că toate cablurile sunt instalate corespunzător și că toate mufele sunt bine introduse în conectorii corespunzători.
- Asigurați-vă de faptul că setările de intrare sunt corecte pentru setarea dumneavoastră. (Vezi pagina 18 din informațiile privind selectarea intrării).
- **Nu există sunet sau calitatea acestuia este slabă**
- Asigurați-vă de faptul că volumul televizorului nu este oprit.
- Asigurați-vă de faptul că toate conexiunile audio au fost instalate corespunzător și că toate mufele sunt bine fixate în conectorii potriviți.
- Asigurați-vă de faptul că este introdus cablul AV Wii în conectorii „intrare” de pe TV sau VCR și nu în conectorii „ieșire”.
- Asigurați-vă de faptul că setările INPUT sunt corecte pentru setarea dumneavoastră. (Vezi pagina 18 privind informațiile asupra selectării intrării).
- Sunetul în cazul unor jocuri nu este pornit până când nu începe jocul.
- Dacă aveți un televizor sau VCR mono și ați lăsat unul dintre cablurile audio neconectate, nu veți obține toate sunetele din joc. Utilizați un adaptor „Y” pentru a obține sunet pe ambele canale, stânga și dreapta.
- În cazul în care televizorul sau VCR sunt prevăzute cu opțiuni mono și stereo, asigurați-vă de faptul că sunt setate astfel încât să se potrivească setării dumneavoastră.
- Citiți instrucțiunile jocului pentru a cunoaște controlul volumului sau a opțiunilor mono/stereo ce pot fi setate în joc.
- **LED-ul de pornire al consolei nu se aprinde sau se stinge în timpul redării**
- Asigurați-vă de faptul că adaptorul AC este conectat la priză și în spatele consolei.
- În cazul în care indicatorul este stins, deconectați mufa adaptorului AC de la priză, așteptați 2 minute apoi conectați-l înapoi la priză. Porniți consola.
- **Telecomanda Wii nu funcționează sau funcționează greșit**
- Vezi instrucțiunile privind setarea barei din acest manual pentru a asigura o bună instalare.
- Asigurați-vă de faptul că bateriile nu sunt consumate.
- Resincronizați telecomanda (vezi paginile 20-21).
- Verificați manualul de utilizare jocului pe care îl redați pentru a fi siguri că utilizați controlerul sau accesoriile corecte.
- Asigurați-vă de faptul că nu este blocat de către obiecte semnalul dintre bara senzor, consola Wii și telecomanda Wii.
- Utilizați suportul bării senzor în cazul în care bara este situată sub televizor.
- Verificați și ajustați sensibilitatea bării dacă este nevoie. (Vezi secțiunea referitoare la Canale și Setări).
- Următoarele condiții pot interfera cu utilizarea telecomenzii:
 - Utilizarea telecomenzii prea aproape sau prea departe de bara senzor. Distanța optimă este de 1-3 m.
 - Sursele puternice de lumină, inclusiv lumina soarelui, în spatele sau în apropierea televizorului, ce strălucește spre telecomandă sau se reflectă în ecranul televizorului.
 - Evitați suprafețele puternic reflectante din apropierea bării senzor.
 - Evitați sursele de infraroșu în zona jocului, cum ar fi dispozitivele de încălzire electrice, cu propan sau kerosen, flăcările din cămine sau lumânări, cuptoare sau alte surse de căldură.
 - Dacă considerați că aceste condiții afectează utilizarea telecomenzii, încercați să reduceți sursa de interferență.

Probleme tehnice

- **Telecomanda Wii nu mai funcționează, resincronizarea nu rezolvă problema, ledurile aparatului clipesc apoi se sting.**
 - Introduceți baterii noi.
 - Încercați să resetați telecomanda Wii – îndepărtați bateriile, așteptați un minut, apoi introduceți din nou bateriile. Așteptați câteva secunde și încercați să utilizați telecomanda din nou.
 - Informația de sincronizare a telecomenzii Wii trebuie să fie ștersă iar aceasta să fie resincronizată:
 1. Opriți consola, așteptați un minut, apoi porniți din nou consola.
 2. Atunci când apare ecranul Health sau Safety, apăsați și mențineți apăsat butonul SYNCHRO de pe consolă timp de 15 secunde.
 3. Sincronizați telecomenzile Wii cu ajutorul procedurii de la pagina 20.
 - Interferențele cu frecvențele radio pot face ca telecomanda Wii să funcționeze necorespunzător. Verificați și deplasați sau opriți dispozitivele wireless cum ar fi telefoanele mobile, tastaturile sau mouse-ul wireless sau alte dispozitive similare.
 - **Sistemul nu poate citi discul sau discul nu va funcționa în consolă**
- Observație: Discurile nu vor porni automat. Va trebui să porniți jocurile din ecranul Disc Channel sau Channel Menu.
- Asigurați-vă de faptul că discul este introdus corespunzător. Eticheta discului trebuie să fie îndreptată către dreapta în cazul în care consola Wii este setată vertical sau trebuie să fie cu eticheta în sus dacă consola se află în poziție orizontală.
 - Verificați dacă discul este curat și în stare bună. Dacă este murdar, ștergeți cu un material moale, din centru către exterior. Nu ștergeți cu mișcări circulare.
 - Scoateți discul, opriți și porniți consola. Reintroduceți discul și încercați să redați jocul din nou.
 - Verificați dacă discul funcționează pe versiunea dumneavoastră de Wii.
- **Butoanele telecomenzii Wii sau a controlerului se lipsesc**
- Curățați butoanele prin următoarea procedură:
1. Pentru telecomanda Wii, îndepărtați bateriile și deconectați accesoriile înainte de curățare.
 2. Utilizați o periuță de dinți neutilizată și apă caldă. Nu utilizați apă fierbinte sau detergent.
 3. Înmuiați periuța de dinți în apă caldă și scuturați excesul de apă. Frecați ușor butoanele, cu perii pe lateral și printre spațiile dintre butoane.
 4. Ștergeți controlerul cu un material moale sau un prosop și lăsați să se usuce cel puțin 2 ore.
 5. Testați butoanele și repetați procedura dacă este nevoie. Nu introduceți în apă și nu turnați lichide pe controler sau pe accesorii.
- **Slotul pentru disc nu se aprinde în albastru sau se aprinde pentru scurt timp**
- Este un lucru normal. Slotul se aprinde temporar doar atunci când sistemul este pornit prin a) Introducerea discului, b) Utilizarea butonului de pornire de pe telecomanda Wii sau c) Utilizarea butonului de pornire de pe consola Wii. Slotul discului se va aprinde de asemenea temporar dacă recepționați un mesaj prin WiiConnect24 (această caracteristică trebuie să fie activată pentru a recepționa mesaje, vezi secțiunea referitoare la Canale și Setări pentru mai multe informații).
- **Nu se poate trece peste ecranul pentru selectarea limbii în timpul setării inițiale**
 - Asigurați-vă de faptul că ați instalat corespunzător bara senzor. Revizualizați paginile 13-16 pentru procedura de instalare.

În cazul în care sistemul nu funcționează în continuare corespunzător după ce ați încercat rezolvările din secțiunea cu probleme tehnice, NU predați consola magazinului de unde ați cumpărat-o. Veți pierde datele salvate și toate canalele downloadate și punctele Wii.

Garanție și service

Citiți informațiile de pe certificatul de garanție primit împreună cu acest produs.

* Versiunea în limba engleză este de referință.